



**CATALOGO**  
*CATALOGUE*





**PROFILO AZIENDALE**  
**COMPANY PROFILE**



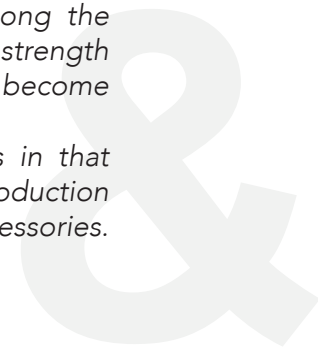
## **gnali&zani: una storia che parla di futuro**

Lumezzane, 1965. Forte della vasta esperienza acquisita in anni di produzione per imprese locali e consapevole della forza imprenditoriale che caratterizza le aziende del Lumezzanese, la generazione precedente all'attuale fonda la gnali&zani, realtà fortemente incentrata sulla lavorazione dell'acciaio inox. In linea con la tendenza di trasformazione aziendale che negli anni Sessanta aveva caratterizzato il panorama imprenditoriale di quell'area geografica, la gnali&zani inizia quindi ad affiancare alla tradizionale lavorazione per conto terzi una produzione propria legata al mondo della cucina.

## **gnali&zani: a history of the future**

*Lumezzane, 1965. Empowered by the great expertise acquired along the years spent working for third parties and aware of the entrepreneurial strength typical of the local companies, gnali&zani was established in order to become a landmark in the stainless steel industry.*

*Following the revolutionary tide that was affecting the companies in that specific area during the Sixties, gnali&zani started combining the production for third parties to the internal production of stainless steel kitchen accessories.*





## **gnali&zani: tra tradizione e innovazione**

Le radici aziendali, ben inserite nel contesto locale composto da realtà storiche che tramandano la qualità del Made in Italy di generazione in generazione, si sviluppano oggi in nuove direzioni, volte all'innovazione, all'internazionalizzazione e al design.

A testimonianza di questa abilità nell'operare in contesti differenti mantenendo una chiara identità, la gnali&zani si mostra capace di gestire al contempo processi che richiedono macchinari moderni tipici della piccola e media impresa e lavorazioni di tipo artigianale.

## **gnali&zani: between tradition and innovation**

*The company's roots, well established in the local context made of historical institutions which preserve the Made in Italy quality, are today growing in new directions related to innovation, globalization and design.*

*To prove its capability to move in different contexts while maintaining a clear identity, gnali&zani shows its ability to manage at the same time industrial processes and manufacturing activities.*





## **gnali&zani: nuove frontiere**

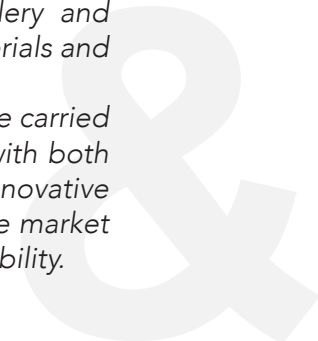
L'inizio delle attività di produzione e commercializzazione di prodotti finiti nel settore della posateria e degli articoli da cucina hanno fatto nascere significative questioni legate alle lavorazioni, ai materiali impiegati e all'estetica degli elementi.

È in questo ambito che si inseriscono le attività di ricerca e sviluppo che hanno portato, negli ultimi anni, alla definizione di sinergie e partnerships con aziende internazionali (capaci di trasferire il loro know-how legato a diversi materiali) e con studi di design che permettono alla gnali&zani di proporre sul mercato prodotti in grado di coniugare forma, funzione, qualità e competitività.

## **gnali&zani: new frontiers**

*The establishment of a brand new productive activity in the cutlery and kitchen accessory market raised questions related to production, materials and aesthetics.*

*In this lively context new research&development activities started to be carried out in the past few years: they led to the definition of partnerships with both international companies (which added new know how concerning innovative materials) and design studios, which allow gnali&zani to launch on the market new products which join aesthetical and functional qualities to affordability.*



  
**PRODOTTI**  
**PRODUCTS**



# CHICCA

Caffettiera in acciaio  
*Stainless steel espresso  
coffee maker*

design Francesco Lucchese



**ADI DESIGN INDEX 2021**



Adatta a piani induzione  
*Suitable for induction*



Disponibile per 3, 6 tazze  
*Available for 3, 6 cups*













## CHICCA

Lattiera in acciaio  
*Stainless steel  
milk jug*

design Francesco Lucchese



Adatta a piani induzione  
*Suitable for induction*



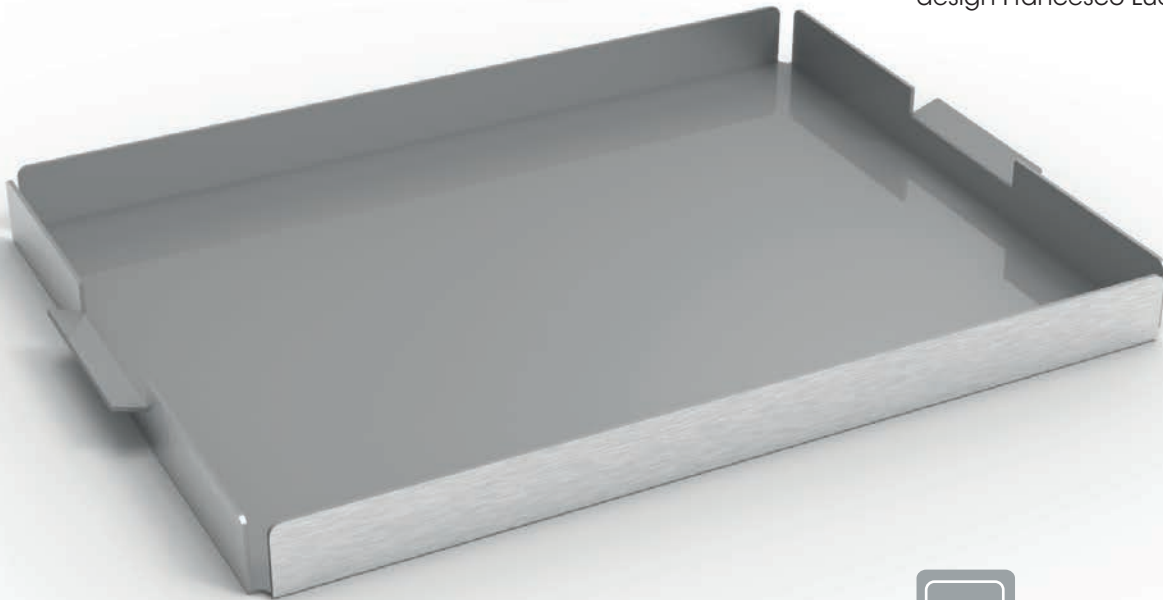
Capacità 500ml  
*Capacity 500ml*



**MANOMANO**

Vassoio Acciaio  
*Stainless steel*

design Francesco Lucchese



Misure 30x40cm  
Size 30x40cm



## VENEZIA

Caffettiera in alluminio  
*Aluminum espresso  
coffee maker*



Disponibile in 9 colorazioni  
*Available in 9 colors*



Adatta a piani induzione  
*Suitable for induction*



Disponibile per 3, 6, 9 tazze  
*Available for 3, 6, 9 cups*











gnali & zani

gnali & zani

gnali & zani





gnali & zani











## VENEZIA ELECTRIC

Caffettiera in alluminio  
*Aluminum espresso  
coffee maker*



Disponibile per 6 tazze  
*Available for 6 cups*





## MOROSINA

Caffettiera in alluminio  
*Aluminum espresso  
coffee maker*

*Tonetti Design*



Disponibile in 7 colorazioni  
*Available in 7 colors*



Disponibile per 1, 3, 6, 9 tazze  
*Available for 1, 3, 6, 9 cups*



## BRAZIL

Caffettiera in alluminio  
*Aluminum espresso  
coffee maker*



Disponibile per 1, 3, 6, 9, 12, 48 tazze  
*Available for 1, 3, 6, 9, 12, 48 cups*



## EXPRESS

Caffettiera in acciaio  
*Stainless steel espresso  
coffee maker*



Adatta a piani induzione  
*Suitable for induction*



Disponibile per 4, 6 tazze  
*Available for 4, 6 cups*



## VULCANO

Caffettiera in acciaio  
*Stainless steel espresso  
coffee maker*



Adatta a piani induzione  
*Suitable for induction*



Disponibile per 6, 9 tazze  
*Available for 6, 9 cups*



## VINTAGE

Caffettiera in alluminio

*Aluminum espresso  
coffee maker*



Disponibile in 4 colorazioni  
*Available in 4 colors*



Disponibile per 1, 2 tazze  
*Available for 1, 2 cups*



## CUCCUMA

Caffettiera napoletana  
in acciaio

*Stainless steel  
Neapolitan coffee maker*



Disponibile per 3, 6 tazze  
*Available for 3, 6 cups*





## KETTLE

Bollitore in acciaio  
*Stainless steel kettle*



Adatto a piani induzione  
*Suitable for induction*



Capacità 3 l  
*Capacity 3 l*





## AROMA

Infusiera  
*French press*

*Design Lorenzo Radaelli*



Disponibile  
350ml - 600ml - 1000ml  
*Available*  
*350ml - 600ml - 1000ml*

**KICCO**

Cucchiaini  
Spoons

*Tonetti Design*



- 1 **KICCOZUCCHERO**
- 2 **KICCOCAFFÈ**
- 3 **KICCO THE**
- 4 **KICCO ICE**
- 5 **KICCO BIBITA**
- 6 **KICCO APPENDINO**
- 7 **ZUCCHINO**
- 8 **STUZZICO**



## GOOD FOOD

Posateria per bambini  
*Cutlery for kids*

*Design Lorenzo Radaelli*



## FRESH FROGS

Posateria per bambini  
*Cutlery for kids*

*Design Lorenzo Radaelli*



## BABY BEAR

Posateria per bambini  
*Cutlery for kids*

*Design Lorenzo Radaelli*



# PIRATES

Posateria per bambini  
*Cutlery for kids*

*Design Lorenzo Radaelli*





# LITTLE UNICORNS

Posateria per bambini  
*Cutlery for kids*

*Design Lorenzo Radaelli*

# COMPACT

Set posate in acciaio  
Stainless steel cutlery  
set

*Tonetti Design*



- 1 OLIVER**
- 2 ZUCCHINO**
- 3 OLIVERSPOON**



## PICO

Cucchiaini in plastica  
*Plastic spoons*

*Design Lorenzo Radaelli*



Disponibile in 8 colorazioni  
*Available in 8 colors*



## FIOR DI LOTO

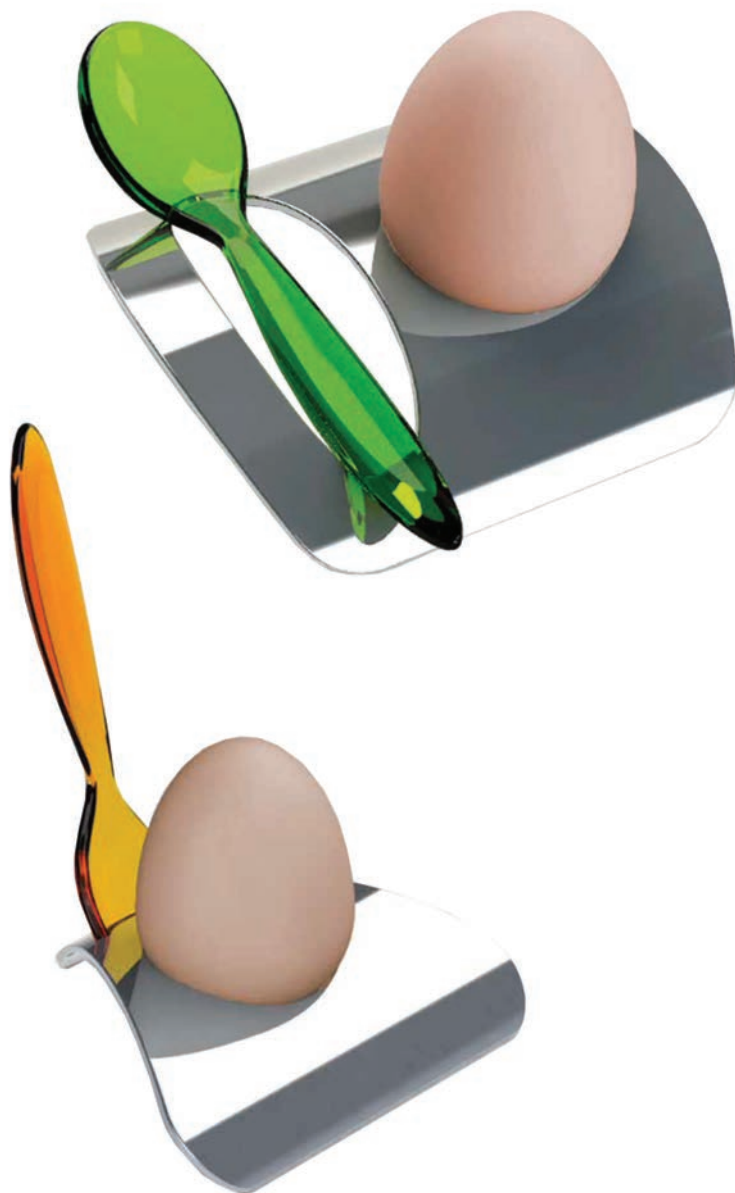
Portauovo in plastica  
*Plastic egg holder*

*Design Lorenzo Radaelli*



Disponibile in 6 colorazioni  
*Available in 6 colors*





## PACO

Portauovo in acciaio  
*Stainless steel egg holder*

*Design Lorenzo Radaelli*

## APACHE

Portauovo in acciaio  
*Stainless steel egg holder*

*Design Lorenzo Radaelli*



**ZAC.1**

Tagliere  
*Cutting Board*







**ZAC.2**

Tagliere  
*Cutting Board*







**gnali&zani**

Via F. Moretti, 1 / 25065 Lumezzane Pieve (BS) ITALY

t +39 030 871336 / f +39 030 8970888

[www.gnaliezani.it](http://www.gnaliezani.it) / [info@gnaliezani.it](mailto:info@gnaliezani.it) /  [gnaliezani](#)